

# Порядок подключения партнеров к единой модели профориентации

НА БАЗЕ ВСЕРОССИЙСКОГО ПРОЕКТА «БИЛЕТ В БУДУЩЕЕ»



МИНИСТЕРСТВО  
ПРОСВЕЩЕНИЯ  
РОССИЙСКОЙ  
ФЕДЕРАЦИИ



# БИЛЕТ В БУДУЩЕЕ

**1** **Федеральный проект**  
в рамках нацпроекта «Образование»  
по поручению Президента РФ


**2** **Флагманский проект**  
Минпросвещения России по ранней  
профориентации школьников 6-11 кл

**3** **Представлены во всех регионах РФ**  
а также в г. Байконур

**4** **Индивидуальная карьерная траектория**  
выстраивается для каждого участника

**5** **Экосистема проекта**  
стала основой для единого  
профориентационного минимума  
в школах России

НАЦИОНАЛЬНЫЙ РЭНКИНГ  
НАШ ВКЛАД

 Российское  
общество  
Знание

Победитель Премии Знание в номинации  
«За активную просветительскую  
деятельность в школе»

Лауреат национального рейтинга  
«Наш вклад» 2022

# Миссия проекта

Мы помогаем школьникам найти свое предназначение не только в теории, но и на практике.

Ведь по-настоящему можно прочувствовать “твое” это или нет, лишь попробовав.

Мы сотрудничаем с работодателями, готовыми поддержать своих потенциальных сотрудников на начальных этапах их профессионального пути и помочь им сделать первые шаги к освоению специальности...



**...Чтобы снова встретиться  
в будущем и вместе добиться  
великих целей!**

# «Билет в будущее» сегодня



## ИТОГ 2022

Регистрация учеников 6-11 классов  
на портале проекта

1 233 569

Посещение детьми профориентационных  
уроков

1 036 377

Профориентационная  
диагностика

1 692 357

Посещение региональных и виртуальных  
профессиональных проб

755 724

Уникальные дети, посетившие  
мероприятие профессионального выбора

597 187

## ВЫЗОВЫ 2023

Регистрация новых  
учеников не менее

1 300 000

Посещение учениками  
профпроб не менее

200 000

Обучение педагогов  
не менее

25 000

# Подходы и инструменты проекта

---

## Практико-ориентированный

Профессиональные онлайн и офлайн-пробы

Партнерские программы профессионального выбора (проекты, кейсы и т.д.)

---

## Диагностико-консультационный

Двухуровневая онлайн-диагностика

Уроки – рефлексии рекомендации



---

## Активизирующий (мотивационный)

Всероссийские профориентационные уроки

«Примерочная профессий» на портале [bvbinfo.ru](http://bvbinfo.ru)

---

## Информационно-развивающий

Мультимедийные выставки

Статьи и видеоматериалы на портале [bvbinfo.ru](http://bvbinfo.ru)

# Онлайн платформа BVBINFO. RU

Подготовка к интеграции с ФГИС «Моя школа» в 2023 году

Агрегация лучших профориентационных материалов и ресурсов

## Открытый сегмент

«Примерочная профессий»

Профориентационный контент от партнеров

Игровые тесты, «битесты», викторины

Раздел для родителей/ бесплатный спецкурс

Виртуальный город «Профиград»

Онлайн платформа  
«Билет в будущее»

Регистрация участников педагогов – навигаторов, региональных операторов, партнеров

Многоуровневая онлайн диагностика

Расписание мероприятий и профпроб, выбор и запись

Конструктор профориентационных уроков

Результаты диагностик, профпроб и индивидуальные рекомендации участникам

Виртуальные пробы

Накопление цифрового следа участника Проекта

Закрытый сегмент

# Результаты в цифрах

**60,9 млн.**

просмотров

+ 8 100%

Прирост от 2022 года  
(за период)

**4,12 млн.**

уникальных посетителей

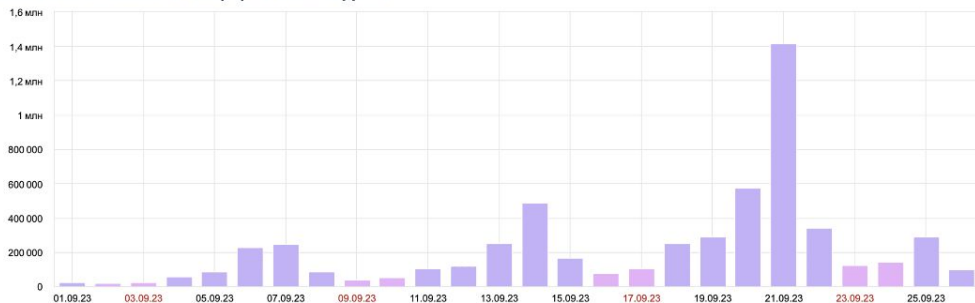
+ 1 550%

Прирост от 2022 года  
(за период)

Динамика нагрузки на платформу в пике:

169 тыс. визитов в час; 1,42 млн. в день

Скрыть график ^



**1 848 232** обучающихся прошли диагностику



## КОНСТРУКТОР БУДУЩЕГО

Тема занятия	Кол-во собранных сценариев
Тема 1. Вводный урок «Моя Россия — мои горизонты»	443 655
Тема 2. Тематический профориентационный урок «Открой своё будущее»	354 917
Тема 3. Профориентационная диагностика № 1 «Мой профиль» («Мои профсреды»)	401 555
Тема 4. Профориентационное занятие «Система образования России»	241 975
Тема 5. Профориентационное занятие «Пробую профессию в сфере науки и образования»	186 734

Кол-во уникальных пользователей Конструктора: **433 900+**

# Форматы и инструменты проекта

## Проориентационные уроки

- конструктор будущего
- для каждого 6-11 класса свой урок
- проориентационные уроки по основным предметам
- рефлексивные уроки

## Двухуровневая проориентационная диагностика

- индивидуальная рекомендация каждому участнику
- лонгитюдные исследования
- навигационные и сравнительные диагностики
- разработана экспертами психологического факультета МГУ им. М.В. Ломоносова

## Моделирующие пробы

- доступно всем и везде
- вовлекающий сценарий
- современный цифровой инструмент
- 36 профпроб по самым востребованным профессиям



## Выставка-практикум «Лаборатория будущего»

- интерактивный игровой квест
- ориентация на региональные рынки
- более 400 актуальных профессий

## Профессиональные пробы

- методическая поддержка
- 8500 программ профпроб
- топ востребованных профессий

## Фестиваль профессий

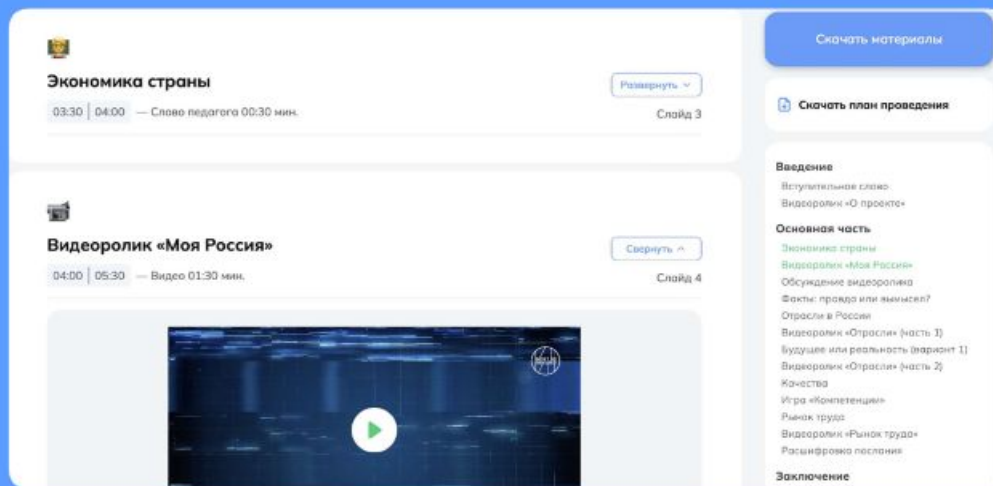
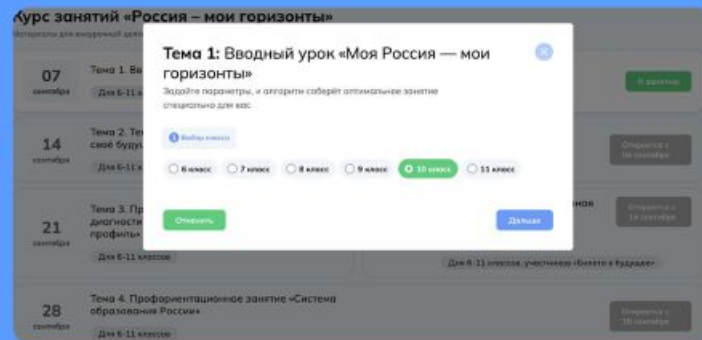
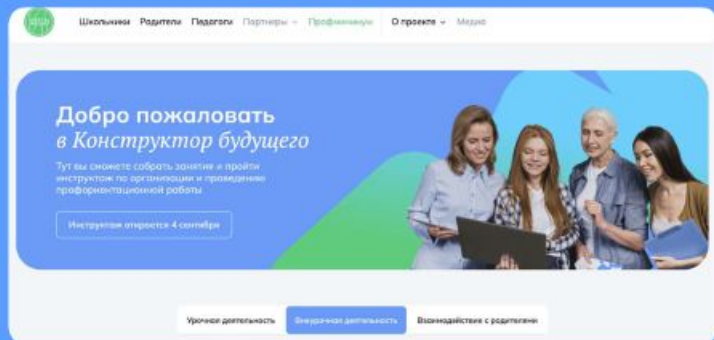
- уникальная проориентационная площадка
- мини-лектории
- кейсы от работодателей
- возможность познакомиться с экономикой региона

## Экскурсии, мастер-классы

- сетевое взаимодействие
- передовые компании и предприятия



# ВСЕ МАТЕРИАЛЫ ДОСТУПНЫ В КОНСТРУКТОРЕ БУДУЩЕГО



# ПРОФИГРАД

ГОРОД БУДУЩЕГО

12  
УЧАСТИЕ  
1 336 672  
7119

## Профиград — город миллионник

Профиград растет и развивается! Ты не поверишь, но нас уже больше 1 миллиона! А точнее в Профиграде 1 336 672 жителей!

И ты растишь и развиваешься вместе с нами! Увай по любимому городу, проходи все понравившиеся задания, играй и отвечай на вопросы тестов. Кемогаетер, рулетка, щета карьеры и примерочная профессий работают для тебя каждую день без збавд и выходных. Используй все возможности города по полной! Вперед!



## ЦИФРОВОЙ ГОРОД ПРОФЕССИЙ “ПРОФИГРАД”

- Часть активностей и материалов для школьников размещены в цифровом городе “Профиград”.
- Чем активнее ребята выполняют задания, решают профессиональные задачи, изучают отрасли, проходят профпробы, – тем быстрее развивается город и растет благосостояние его жителей.

Здесь наглядно можно проследить

- постэффекты от приложенных усилий, что позволяет подросткам почувствовать удовольствие от труда и способности к напряжению.

## Центр карьеры

Добро пожаловать в увлекательный мир профессиональных возможностей!

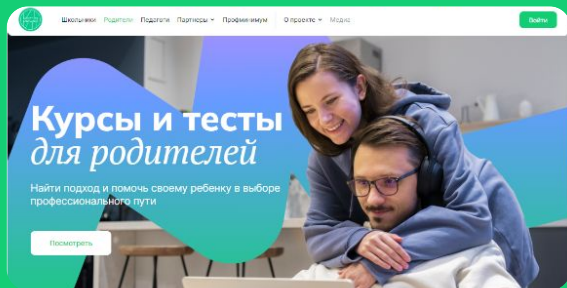
На пути к профессиональному успеху вам предстоит выбрать приоритетные профессиональные сферы, проходить увлекательные тесты и узнавать свои сильные стороны. Подготовьтесь к захватывающему путешествию по миру профессий!



# РАБОТА С РОДИТЕЛЯМИ – РАЗРУШЕНИЕ МИФОВ И ПОДДЕРЖКА СПЕЦИАЛИСТОВ

Наш научный подход в профориентации – ключ к комфортному партнерству с родителями

- 14 основных и 9 бонусных лекций и практических занятий;
- тесты для родителя и подростка: профориентация, интересы и способности, готовность к выбору профессии;
- статьи для более глубокого изучения темы;
- гайды и чек-листы с полезными советами;
- конспекты с самыми важными тезисами по теме.



- онлайн-курс "Родители в теме"
- семейные тесты
- полезные статьи

# Всероссийский профориентационный марафон



**14 сентября 2023 г.**

## **Всероссийское родительское собрание**

Открытый диалог  
о профориентации, который  
объединил родителей, школьников,  
работодателей и государство

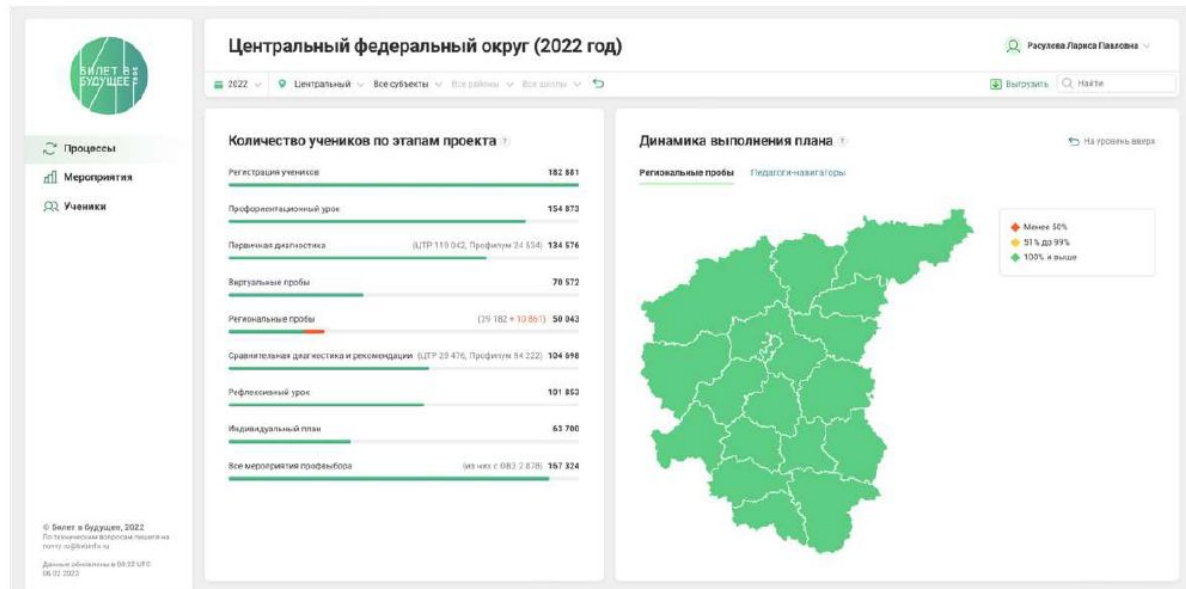
## **Всероссийский педагогический совет**

Роль педагога  
в профориентационном процессе

## **Марафон профессий**

Увлекательный разговор о рынке  
труда, о том, почему работать в той  
или иной отрасли, приносить пользу  
людям и стране – это по-настоящему  
здорово. Рассказы от интересных  
героях о достижениях и прорывах в  
разных отраслях.

# Аналитический сервис



## • Федеральный уровень

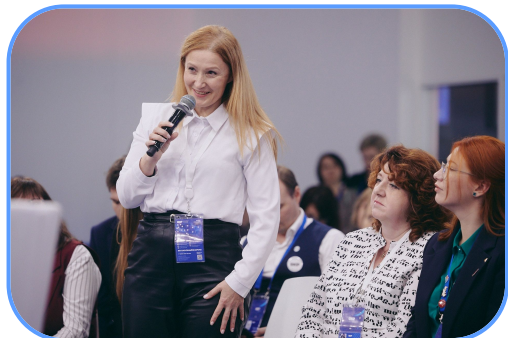
- Ключевые показатели проекта
- Управление проектом
- Аналитика
- Срезы и выгрузки для отчетов



## • Уровень регионального оператора

- Ключевые показатели региона
- Управление проектом
- Аналитика по региону, муниципалитету

# ФОРМИРОВАНИЕ ЭКСПЕРТНОГО СООБЩЕСТВА



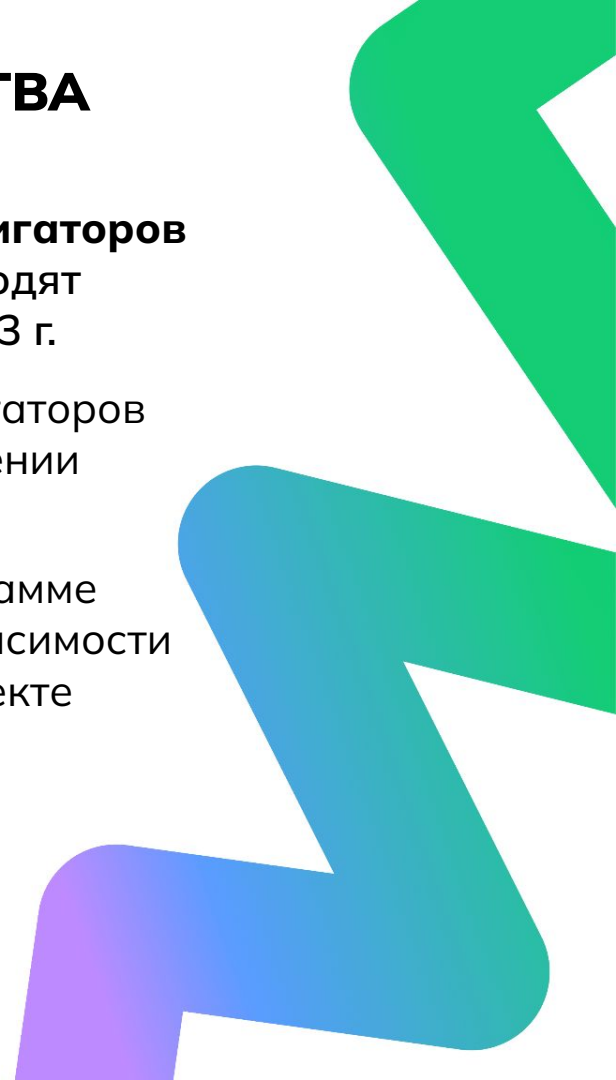
✓ более **31 000 педагогов-навигаторов** проекта “Билет в будущее” проходят повышение квалификации в 2023 г.

✓ более 20 000 педагогов-навигаторов получат удостоверение о повышении квалификации до конца 2023 г.

✓ **от 36 до 72 ак. часов** в программе повышения квалификации в зависимости от опыта участия педагога в проекте

✓ функционирует **Экспертный педагогический совет** проекта “Билет в будущее”

✓ более **1800 педагогов** в Клубе Амбассадоров проекта



# Форматы партнерства

## Основные форматы:

1. Экскурсии, мастер-классы, профпробы от партнера
2. Контент и кейсы для «Конструктора будущего»<sup>★</sup> и фестивалей профессий
3. Участие сотрудников и экспертов партнера в имиджевых и отраслевых мероприятиях проекта
4. Спецпроекты и коллаборации
5. Кросс-промо в социальных сетях, информационное партнерство

<sup>★</sup> Контентно-информационный комплекс (КИК) «Конструктор будущего» – цифровой инструмент в области профориентации, который обеспечивает наличие у преподавателя персонального рабочего пространства на базе платформы «Билет в будущее» по формированию профориентационных мероприятий в классе.



# Форматы партнерства

## Дополнительные форматы:

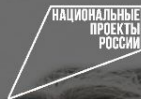
1. Партнерский лендинг в открытом контуре [bvbinfo.ru](http://bvbinfo.ru).  
Возможность представить преимущества партнера (образовательные программы, целевое обучение и т.д.)
2. Обучение педагогов партнера на курсах повышения квалификации в области профориентации (более 25 000 слушателей)
3. Участие в экспертном совете по профориентации
4. Мерч, промо и подарки для участников проекта от партнеров
5. Участие в Профориентационной премии «Билет в будущее»







МИНИСТЕРСТВО  
ПРОСВЕЩЕНИЯ  
РОССИЙСКОЙ  
ФЕДЕРАЦИИ



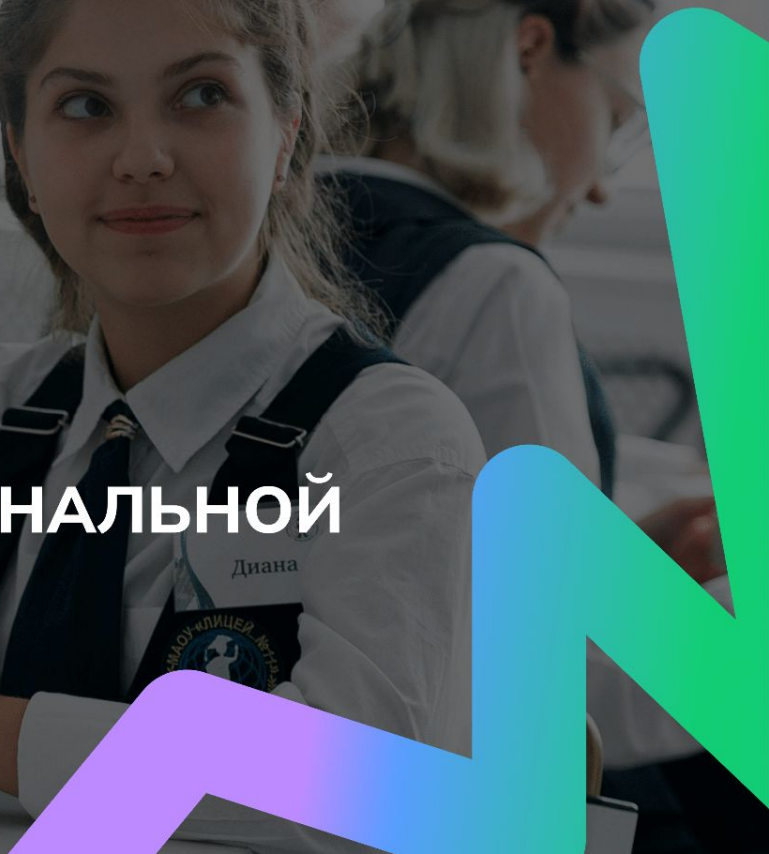
ФОНД  
ГУМАНИТАРНЫХ  
ПРОЕКТОВ

2023  
ГОД ПЕДАГОГА  
И НАСТАВНИКА

# ЕДИНАЯ МОДЕЛЬ ПРОФЕССИОНАЛЬНОЙ ОРИЕНТАЦИИ ОБУЧАЮЩИХСЯ

К.П. Сахаров  
А.В. Антонова  
А.В. Антонова  
А.В. Антонова

МБОУ «Лицей №17»  
г. Москва



**Профориентационный минимум** – единая модель организации профориентационной деятельности в школе

**Проект “Билет в будущее”** – идеальный инструмент для реализации большинства направлений профминимума

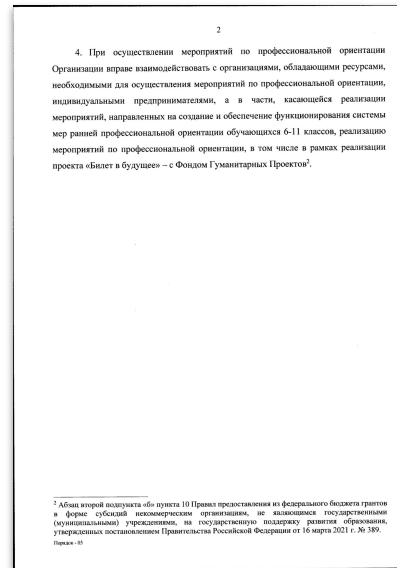
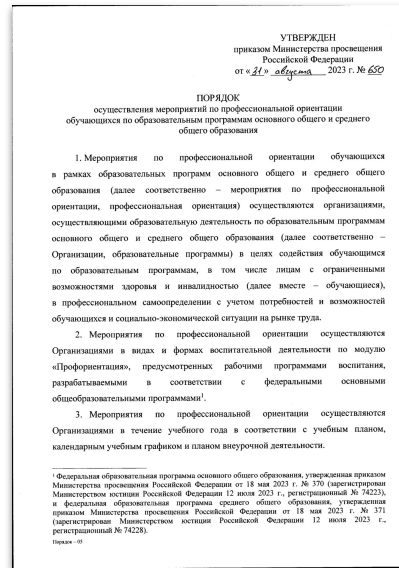
# ВНЕСЕНЫ ИЗМЕНЕНИЯ В ФЕДЕРАЛЬНЫЙ ЗАКОН ОТ 29.12.2012 № 273-ФЗ «ОБ ОБРАЗОВАНИИ В РОССИЙСКОЙ ФЕДЕРАЦИИ»

## Федеральный закон «Об образовании в Российской Федерации»

Статья 66. Начальное общее, основное общее и среднее общее образование.

1. Порядок осуществления мероприятий по профессиональной ориентации обучающихся по образовательным программам основного общего и среднего общего образования утверждается **федеральным органом исполнительной власти, осуществляющим функции по выработке и реализации государственной политики и нормативно-правовому регулированию в сфере общего образования.**
2. Основное общее образование направлено на становление и формирование личности обучающегося (формирование нравственных убеждений, эстетического вкуса и здорового образа жизни, высокой культуры межличностного и межэтнического общения, овладение основами наук, государственным языком Российской Федерации, навыками умственного и физического труда, развитие склонностей, интересов, **способности к социальному и профессиональному самоопределению**).  
(в ред. Федерального закона от 04.08.2023 N 479-ФЗ)
3. Среднее общее образование направлено на дальнейшее становление и формирование личности обучающегося, развитие интереса к познанию и творческих способностей обучающегося, формирование навыков самостоятельной учебной деятельности на основе индивидуализации и **профессиональной ориентации содержания среднего общего образования, подготовку обучающегося к жизни в обществе, самостоятельному жизненному выбору, продолжению образования и началу профессиональной деятельности.**

# Приказ Министерства просвещения Российской Федерации от 31.08.2023 № 650 “Об утверждении Порядка осуществления мероприятий по профессиональной ориентации обучающихся по образовательным программам основного общего и среднего общего образования” (Зарегистрирован Минюстом России 05.10.2023 № 75467)



# ПРОФОРИЕНТАЦИОННЫЙ МИНИМУМ

**с 1 сентября 2023 года ЕДИНАЯ МОДЕЛЬ ПРОФОРИЕНТАЦИИ  
- ПРОФОРИЕНТАЦИОННЫЙ МИНИМУМ (ПРОФМИНИМУМ)  
внедрена во всех школах\* Российской Федерации  
для обучающихся 6-11 классов.**

\* Решение о реализации профминимума в организации, осуществляющей образовательную деятельность по адаптированным основным общеобразовательным программам, принимается самой организацией по согласованию с органом исполнительной власти субъекта Российской Федерации, осуществляющим государственное управление в сфере образования.

## Профминимум

— это единый универсальный набор профориентационных практик и инструментов для проведения мероприятий по профессиональной ориентации обучающихся.

# ЦЕЛИ

**Цель внедрения профминимума – выстраивание системы профессиональной ориентации обучающихся 6-11 классов, которая реализуется в учебной, воспитательной и иных видах образовательной деятельности.**



# ЗАДАЧИ

- систематизация и обогащение инструментами и практиками региональных, муниципальных и школьных моделей профессиональной ориентации обучающихся;
- выявление уровня сформированности внутренних (мотивационно-личностных) и внешних (знаниевых) сторон готовности к профессиональному самоопределению у обучающихся, формирование форматов и средств профориентационной помощи на этой основе;
- формирование у обучающихся компетенций, необходимых для приобретения и осмысления профориентационно значимого опыта, активного освоения ресурсов социальной среды, оценки успешности участия в практических мероприятиях, осознанного конструирования индивидуальной образовательно-профессиональной траектории и ее адаптации с учетом имеющихся компетенций и возможностей среды;
- повышение активности и ответственности родителей с целью содействия обучающимся в формировании навыка осознанного выбора;
- повышение квалификации ответственных за профориентационную работу в образовательной организации.

# ПРОФМИНИМУМ РЕАЛИЗУЕТСЯ НА ОДНОМ ИЗ 3 УРОВНЕЙ:

**базовый** (рекомендованная учебная нагрузка – не менее 40 часов в учебный год),

**основной** (не менее 60 часов в учебный год),

**продвинутый** (не менее 80 часов в учебный год)

Уровень реализации профминимума в образовательной организации устанавливается органом исполнительной власти субъекта Российской Федерации, осуществляющим государственное управление в сфере образования, **в зависимости от имеющихся у образовательной организации ресурсов**, и утверждается на региональном уровне (распоряжение/приказ о реализации профориентационного минимума).





# СОДЕРЖАНИЕ ПРОФМИНИМУМА

## БАЗОВЫЙ УРОВЕНЬ

40 академических часов в учебный год

1. Урочная деятельность 4 ч.
2. Внеурочная деятельность: Курс занятий “Россия — мои горизонты” 34 ч.
3. Взаимодействие с родителями 2 ч.

## ОСНОВНОЙ УРОВЕНЬ

60 академических часов в учебный год

1. Урочная деятельность 9 ч.
2. Внеурочная деятельность: Курс занятий “Россия — мои горизонты” 34 ч.
3. Практико-ориентированный модуль 12 ч.
4. Взаимодействие с родителями 2 ч.
5. Дополнительное образование 3 ч.

## ПРОДВИНУТЫЙ УРОВЕНЬ

80 академических часов в учебный год

1. Урочная деятельность 11 ч.
2. Внеурочная деятельность: Курс занятий “Россия — мои горизонты” 34 ч.
3. Практико-ориентированный модуль 18 ч.
4. Взаимодействие с родителями 4 ч.
5. Дополнительное образование 3 ч.
6. Профессиональное обучение 10 ч.
7. Профильные предпрофессиональные классы

[Школьники](#)[Родители](#)[Педагоги](#)[Партнеры](#)[Профминимум](#)[О проекте](#)[Медиа](#)[Войти](#)

# Профминимум

Единый универсальный набор профориентационных практик и инструментов для проведения мероприятий по профессиональной ориентации обучающихся

[Подробнее](#)

ПЕРЕЙТИ  
НА САЙТ

# Курс занятий «РОССИЯ – МОИ ГОРИЗОНТЫ»

Курс занятий «Россия – мои горизонты» рассчитан на 34 академических часа.

В 2023/2024 учебном году календарно-тематическим планом курса предусмотрено изучение системы образования России, отраслей промышленности, цифровых технологий, инженерного дела, государственного управления и общественной безопасности, агропромышленного комплекса, медицины и здравоохранения, социального развития и туризма, креативных индустрий, а также прохождение профориентационных диагностик рефлексивных уроков.

Занятия «Россия – мои горизонты» проводятся в рамках часов **внеурочной деятельности** классными руководителями, педагогами-предметниками и иными педагогическими работниками общеобразовательных организаций.

Календарно-тематический план курса, рабочая программа курса, а также **готовые материалы** для проведения занятий разработаны федеральным оператором и доступны на цифровой платформе проекта «Билет в будущее»: [profmin.bvbinform.ru](https://profmin.bvbinform.ru).



Календарно-тематический план курса



Программа курса внеурочной деятельности

# НАПРАВЛЕНИЕ “УРОЧНАЯ ДЕЯТЕЛЬНОСТЬ”

— уроки общеобразовательного цикла, включающие элемент значимости учебного предмета для профессиональной деятельности

Разработаны профориентационные материалы к учебным предметам общеобразовательного цикла (физика, химия, математика и др.)



Конструктор  
будущего



# Направление “Урочная деятельность”

## Класс в профминимуме

Набор материалов в открытом контуре платформы [bvbinfo.ru](https://bvbinfo.ru) (раздел “Профминимум”)



## Класс в профминимуме – участник проекта “Билет в будущее”

Набор материалов в открытом контуре платформы [bvbinfo.ru](https://bvbinfo.ru) (раздел “Профминимум”)  
+ доступ в конструктор уроков с широким набором вариативных модулей (“Конструктор будущего”)



# НАПРАВЛЕНИЕ “ВНЕУРОЧНАЯ ДЕЯТЕЛЬНОСТЬ: КУРС ЗАНЯТИЙ “РОССИЯ — МОИ ГОРИЗОНТЫ”

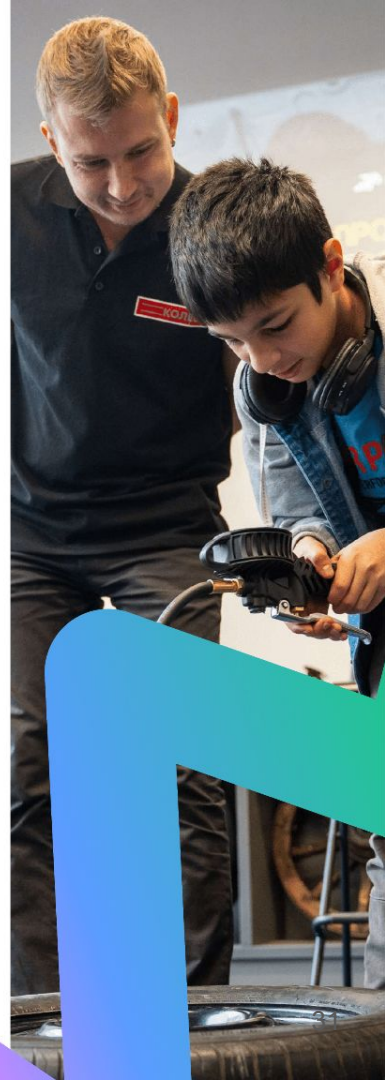
- Проводятся еженедельно (рекомендуемый день - четверг) по примерной рабочей программе “Билет в будущее”;
- Рекомендуются к проведению классными руководителями или другими педагогическими работниками в рамках внеурочной деятельности;
- 34 учебных недели в 2023/2024 учебном году = 34 занятия (1 занятие в неделю — согласно Методическим рекомендациям по организации внеурочной деятельности 1 час в неделю рекомендовано посвящать профориентационной деятельности);
- Программа занятий (примерная рабочая программа) и материалы к занятиям будут размещены на [profmin.bvbinfo.ru](http://profmin.bvbinfo.ru);

[PROFMIN.BVBINFO.RU](http://PROFMIN.BVBINFO.RU) 

- Часть учебных занятий будут содержать вариативные модули — для включения в курс “Россия — мои горизонты” регионального компонента;
- В рамках занятий будут проходить профориентационные уроки, диагностики, моделирующие профессиональные пробы и др.

# НАПРАВЛЕНИЕ “ПРАКТИКО-ОРИЕНТИРОВАННЫЙ МОДУЛЬ”

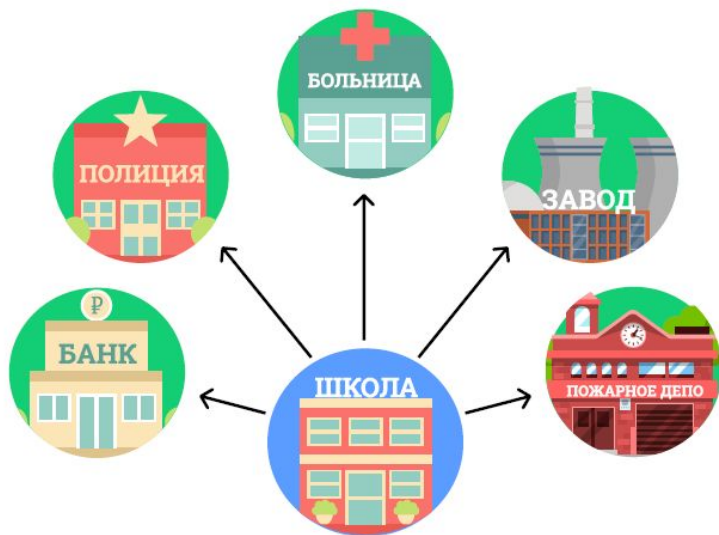
- профессиональные пробы (онлайн и очно);
- проектная деятельность;
- экскурсии и мастер-классы в организациях ВО и СПО, на предприятиях;
- конкурсы профориентационной направленности;
- другие профориентационные мероприятия.



# Направление “Практико-ориентированный модуль”

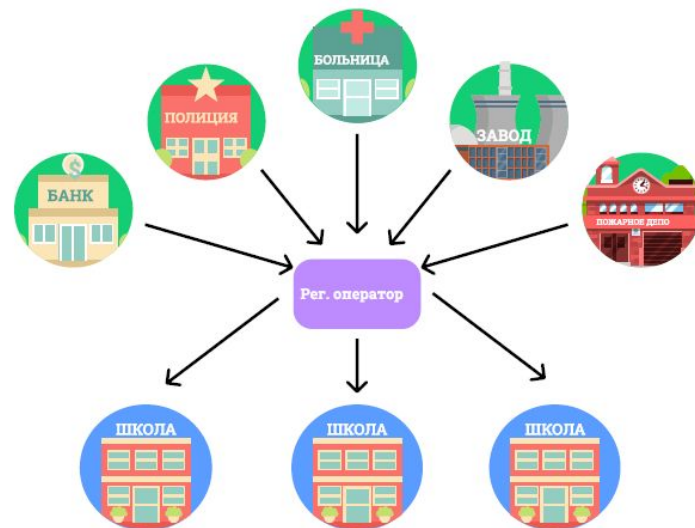
## Класс в профминимуме

Школа реализует самостоятельно во взаимодействии с предприятиями субъекта и площадками вузов и колледжей



## Класс в профминимуме – участник проекта “Билет в будущее”

Набор мероприятий практического характера: профпробы, экскурсии, мастер-классы и т.д. по профессиям и специальностям, востребованным в конкретном субъекте, в рамках квот, выделяемых в рамках субсидии, или в рамках реализации региональной партнерской программы





## НАПРАВЛЕНИЕ “ДОПОЛНИТЕЛЬНОЕ ОБРАЗОВАНИЕ”

— выбор и посещение кружков и секций дополнительного образования.

Реализация направления включает в себя выбор и посещение ознакомительных занятий в рамках ДО с учетом склонностей и образовательных потребностей.

В каждом субъекте РФ функционирует «Навигатор дополнительного образования», который содержит информацию о программах доп. образования.



# НАПРАВЛЕНИЕ “ВЗАИМОДЕЙСТВИЕ С РОДИТЕЛЯМИ”

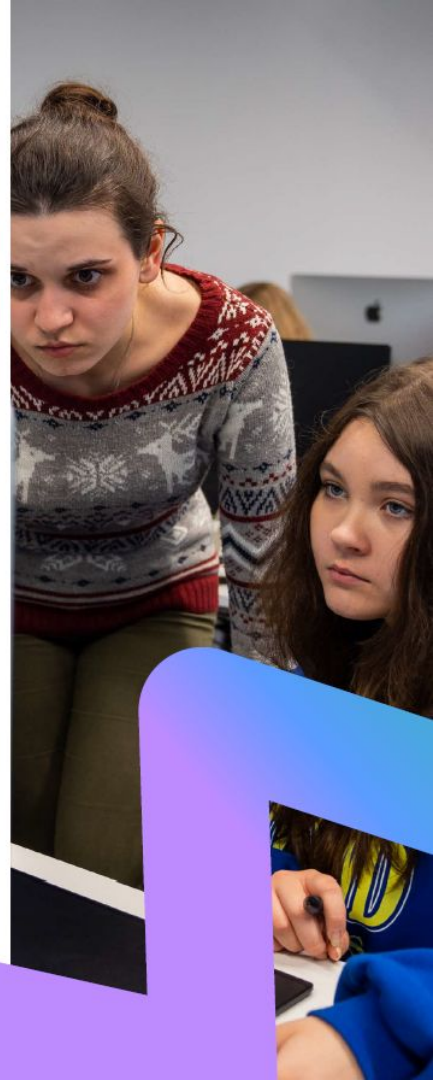
Проведение двух Всероссийских родительских собраний по профориентации в 2023/2024 учебном году.

Первое собрание запланировано на сентябрь 2023 г., второе собрание — на февраль 2024 г.

Рекомендована регулярная работа с родителями, а также привлечение их к профориентационным мероприятиям.



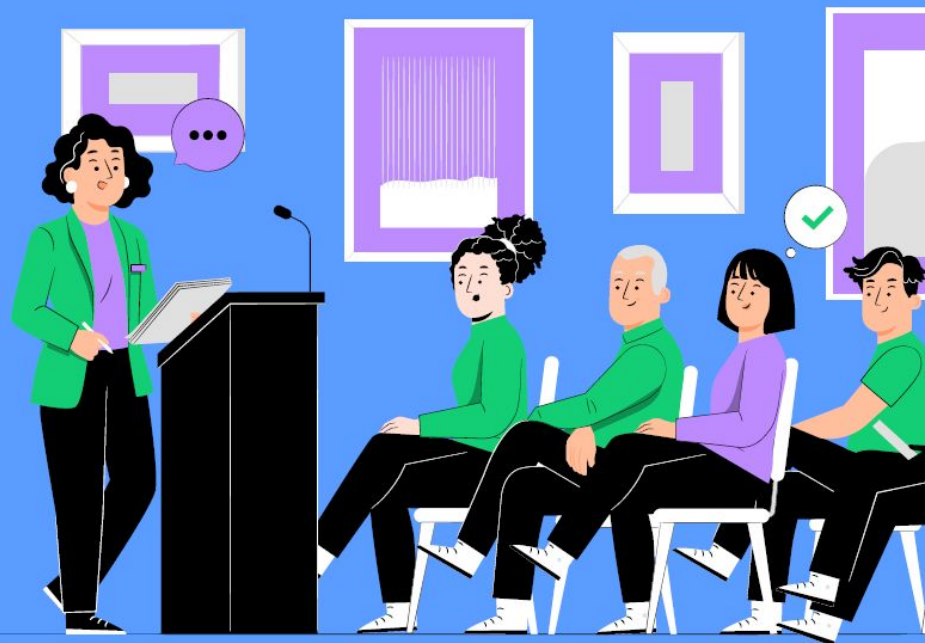
Инструменты для родителей  
– курс «Родитель в теме» +  
семейные тесты



Направления “Дополнительное образование” и “Профессиональное обучение” для классов в профминимуме (вне зависимости от участия в проекте “Билет в будущее”) реализуются школой самостоятельно.



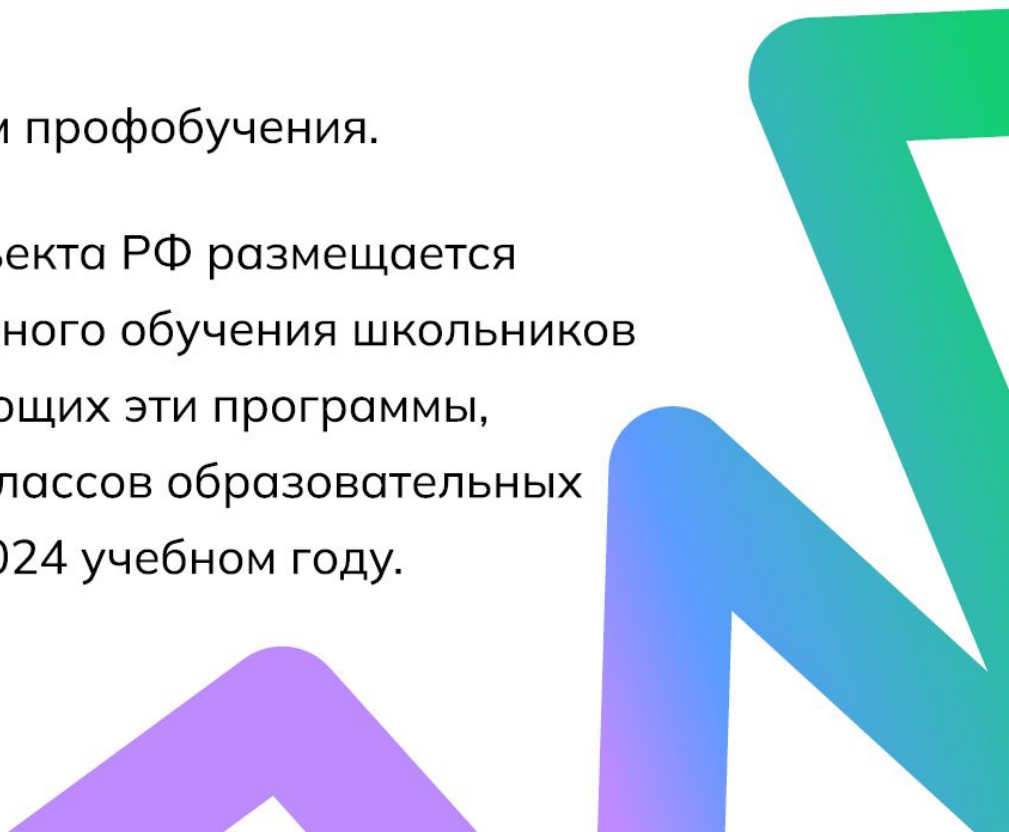
Направление “Взаимодействие с родителями” реализуется школой самостоятельно или через участие родителей обучающихся во Всероссийских родительских собраниях по профориентации в сентябре и феврале 2023/2024 учебного года.



# НАПРАВЛЕНИЕ “ПРОФЕССИОНАЛЬНОЕ ОБУЧЕНИЕ”

— выбор и обучение по программам профобучения.

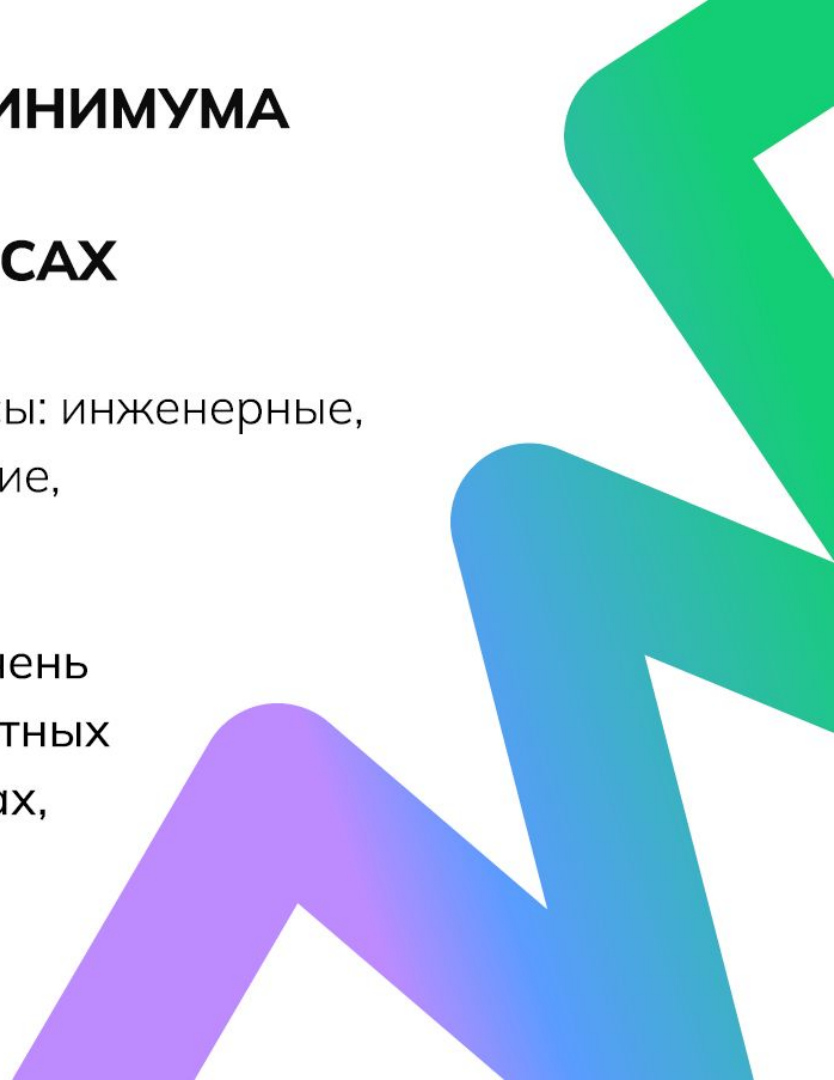
На информационных ресурсах субъекта РФ размещается перечень программ профессионального обучения школьников с указанием организаций, реализующих эти программы, доступных для обучающихся 6-11 классов образовательных организаций субъекта РФ в 2023/2024 учебном году.



# **ПРОДВИНУТЫЙ УРОВЕНЬ ПРОФМИНИМУМА РЕАЛИЗУЕТСЯ В ПРОФИЛЬНЫХ ПРЕДПРОФЕССИОНАЛЬНЫХ КЛАССАХ**

Профильные предпрофессиональные классы: инженерные, медицинские, космические, IT, педагогические, предпринимательские и др.

В каждом субъекте РФ утверждается перечень предпрофессиональных классов, приоритетных для открытия и функционирования в школах, согласно запросам экономики региона



# Обучение педагогических работников

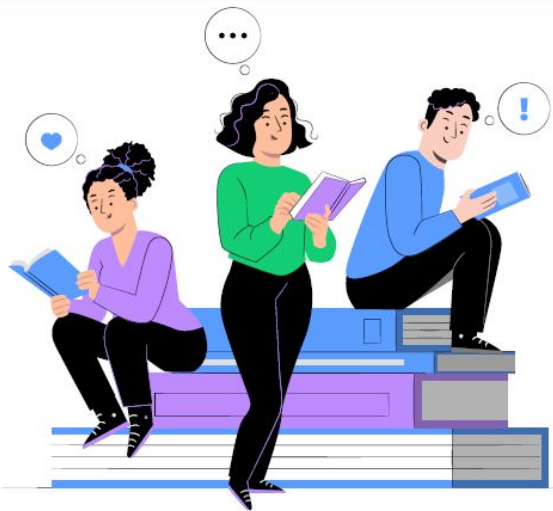
## Педагог, принимающий участие в профминимуме

Базовый уровень:

Инструктаж (6 ак.часов) доступен в разделе "Профминимум" платформы [bvbinfo.ru](http://bvbinfo.ru)

Основной и продвинутый уровни:

Самостоятельный подбор курса повышения квалификации по профориентации (не менее 36 ак.часов)



## Педагог, принимающий участие в профминимуме – педагог-навигатор проекта "Билет в будущее"

Базовый уровень:

Инструктаж (6 ак.часов) доступен в разделе "Профминимум" платформы [bvbinfo.ru](http://bvbinfo.ru)

Основной и продвинутый уровни:

Курс повышения квалификации от проекта "Билет в будущее" (от 36 до 72 ак.часов)



# Результаты в цифрах



## более 6 187 000 обучающихся

по данным мониторинга готовности (79/89 регионов)

Плановый охват – 7,6 млн обучающихся.

из них 204 911 чел. – лица с ОВЗ и инвалидностью

## более 38 000 школ

на базовом уровне – 21 785 школ;

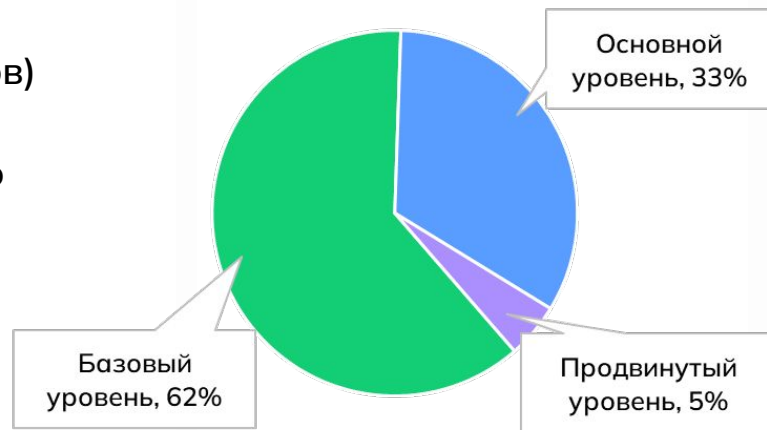
на основном уровне – 13 675 школ;

на продвинутом уровне – 2 668 школ.

## более 2 700 предприятий

успешно подключились к единой модели профориентации:

как корпорации, так и региональные компании, обладающие всеми необходимыми ресурсами для осуществления профориентационных мероприятий



## ПАРТНЕРЫ





# ОСТАЕМСЯ НА СВЯЗИ

[PROFMIN@BVBINFO.RU](mailto:PROFMIN@BVBINFO.RU)



РАЗДЕЛ ПРОФМИНИМУМ



VK БИЛЕТ В БУДУЩЕЕ



ЕСИН, НА СВЯЗИ.